



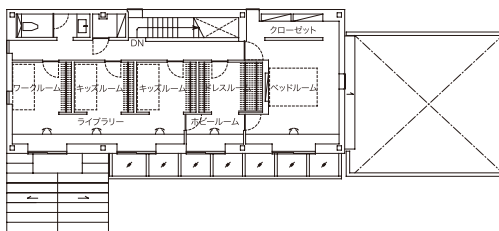
一戸建て

外装から内装インテリアまで

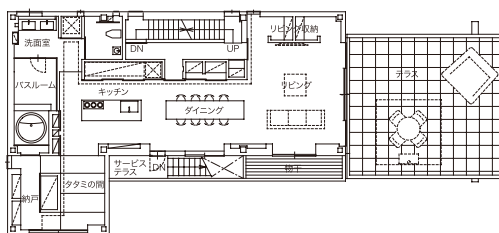
三階建てをフルリノベーションして はじめる新しい暮らし



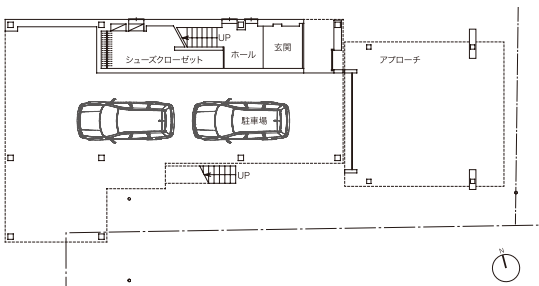
3階平面



2階平面



1階平面 縮尺1/300



■岡崎の住宅

所在地 愛知県岡崎市
 主要用途 専用住宅
 家族構成 夫婦+子供1人
 設計 平野恵津泰/ワーク・キューブ
 施工 ASJ西三河スタジオ
 (白竹建設株式会社)
 構造・構法・規模
 鉄骨造 (リノベーション) 地上3階
 建築面積 130.00㎡
 延床面積 250.00㎡
 竣工 2012年5月
 撮影 アーキフォトKATO

(平野恵津泰)

既存建築で、決められた周辺環境との関係の中でも、リノベーションという選択によって、その人らしいオリジナルな暮らしを実現することができた。

三階の個室階においては、一五mという長いカウンターを窓辺に配し、セカンドリビングの様な明るい家族の共用空間を用意した。そうする事で、壁で仕切らない個室階の在り方を実現している。

中部地方を縦断し、三河湾へと流れる矢作川の近くに建つ鉄骨造三階建ての住宅のリノベーション。前オーナーから譲り受けた器をクライアント一家の新しい暮らしにフィットするように全面改修した。外を感じられる開放感のある暮らしが理想なご家族に対し、リビンク階である二階へ空中テラスを設けたことで、大勢の仲間や親族が招ける新しい家が出来上がった。内部空間はテラスまでの広がりを生かせるワンルーム形状とし、奥まで視線が通るような構成となっている。床材には六〇〇角タイルを採用して、内と外の仕上げの統一を図り、室内とテラスのレベル差をゼロとする事で、より外が身近に感じられるようにした。