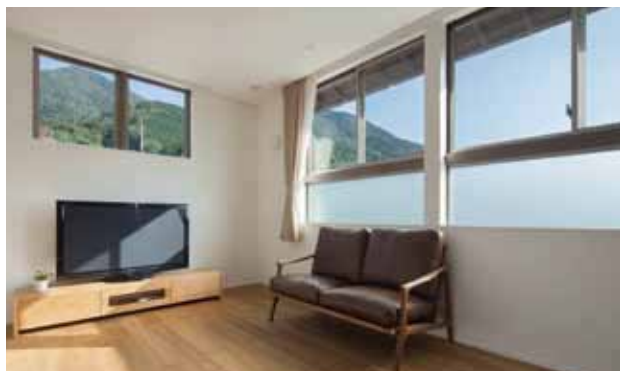
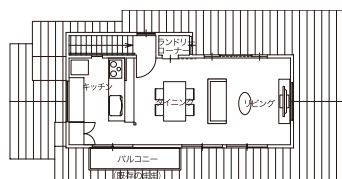


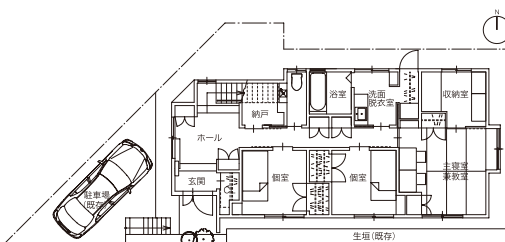
山を見るくパノラマの景色を取り込むく



before



2階平面



1階平面 縮尺1/300

■黒原の家

所在地 福岡県北九州市
 主要用途 専用住宅（リノベーション）
 家族構成 大人4人+ワンちゃん1匹
 設計 金子由里子／由宇設計一級建築士事務所
 施工 ASJ小倉スタジオ（株式会社松尾組）
 窓口担当 吉村栄文
 現場担当 大道雅也
 構造・構法・規模 木造
 地上2階
 延床面積 約108㎡
 竣工 2013年10月
 撮影 針金洋介（TechniStaff）

「せっかく山があるのだから山が見たい」というクライアントさんのお気持ちから始まったリノベ計画。元は、一階にLDKと和室、二階に和室一間と改装された洋室一間でした。お宅は、山の下手にあるので、山を見るとなると二階にLDKとなるのですが、ご家族のこれからの暮らしを考慮し、二階にリビングという、別案もご提示しましたが、やはり、長年の山が見たいという想いから、二階にLDKとすることになりました。外壁と屋根は変わらず、内部の一、二階総リノベです。北側のお隣さんが育ててくださっている桜と紅葉も、借景として取り込み、山の景色と併せて、パノラマの景色を取り込みました。空間構成の大枠が決まったところで、クライアントさんにフィットした空間に仕上がるよう、収納や使い勝手、内装の見せ方など、細かく打合せしていきました。今は、日々の生活にて、季節ごとの空間の光や景色の移ろいを楽しんでおられるとのこと。

（金子由里子）