



# 海を臨むギャラリーのある住宅



after



before



海を臨む自然豊かな山の斜面に建つ、築30年の住宅のリフォームです。陶芸家であるご主人の工房がある住宅に、ご自身の作品を展示するギャラリーを、そして地域の若者の作品の発表の場にもなるギャラリーを、というご家族の想いから、設計がスタートしました。

目の前に広がる景色や、庭に植えられた桜や木々に囲まれている環境を生かし、内外を繋ぐテラスや、景色を取り込む窓を作り、室内にいなから、充分に海や空や木々を楽しめるように計画しました。

ギャラリーでは、窓の外の庭の緑を背景に作品が美しく展示されるよう考えました。

LDKは、既存の和室と廊下を取り込み大きな一体の空間とし、キッチンに立つと正面に広がる景色を眺められるように計画しました。

明るく開放的になったLDKには人が集まり、素晴らしい作品が展示されたギャラリーで癒され、工房ではさらに新しい作品が作られています。

(小森美和子)

## ■根府川の家

所在地 神奈川県小田原市

主要用途 住宅+ギャラリー+工房

家族構成 2名

設計 小森美和子/小森建築設計室

施工 ASJ 西湘スタジオ [瀬戸建設株式会社]

構造・構法・規模

木造在来工法

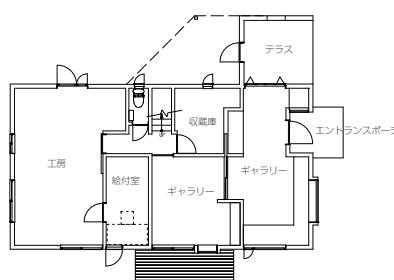
地上2階

建築面積 79.32㎡

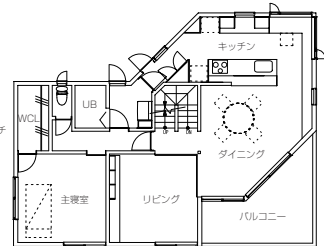
延床面積 152.87㎡

竣工 2014年12月

写真 清水襲



1階平面 縮尺 1/300



2階平面