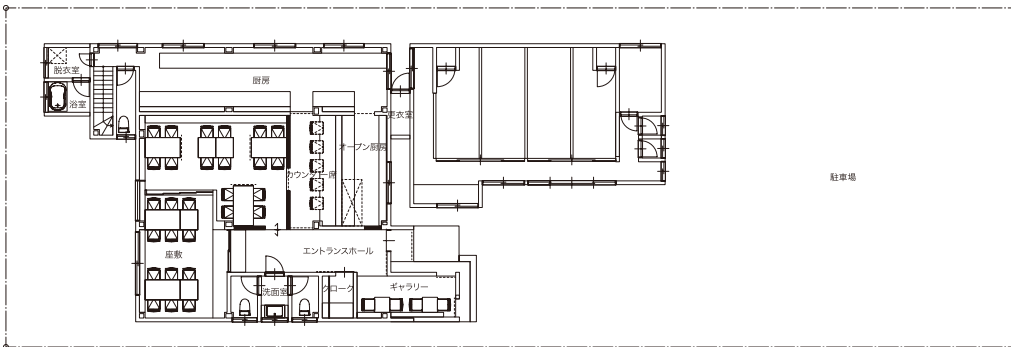




顧客層と客席を広げ、 展示スペースを設けるためのリフォーム



■日本料理 水野

住所 岐阜県多治見市池田町5-52

TEL 0572-25-5607

営業時間 11:30~14:00

17:00~21:00

定休日 月曜日

1階平面 縮尺1/300

■日本料理 水野

所在地 岐阜県多治見市

主要用途 店舗、住居

設計 富田崇/トミタ建築設計スタジオ

施工 ASJ飛騨高山スタジオ (株式会社井上工務店)

担当 山口昇

構造・構法・規模 鉄骨造、木造

地上2階

建築面積189.67㎡

延床面積245.95㎡ (増改築部分面積147.18㎡)

竣工 2012年6月

撮影 堀宏之

焼き物の町岐阜県多治見市にある日本料理店の改装。建物を器に見立て、古い器に新しい器を挿入することをテーマに設計を進めた。

建主からのご要望は、五〇代以上のお客様が多いのが現状であるが、新たに三〇代後半からのお客様も取り込みたいということ、陶芸作家の作品を展示するスペースを確保したいということの二点。

もともとある日本の意匠を生かし、さらに老若男女が楽しめる飲食店とする。また団体や少人数でも対応可能な客席構成とする。新たにギャラリースペースを入れ込む。

当初はカウンター席と座敷のみの店内だったが、カウンター席を五席、座敷に十二席、そして新たにテーブル席を十六席設けた。なお座敷の床は畳であるが椅子を使用した。テーブル席と座敷を区画する襖を外せば一体の空間となるため団体客も対応できる。

人の移動する通路と客席の仕切りは、開放的であり且つ視線を消すことができる縦格子を多用した。