

築三〇年以上の歯科医院を全面改装



■中島歯科医院

所在地 茨城県水戸市

主要用途 1階：事務所 2～4階：賃貸住宅

設計 吉田研介／吉田設計室

施工 ASJ水戸スタジオ（株式会社葵建設工業）

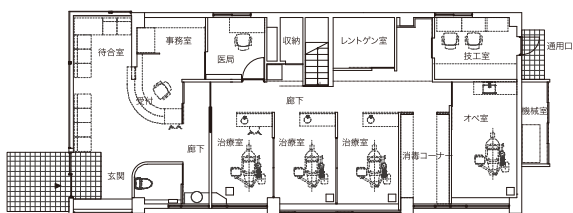
担当 山口昇

構造・構法・規模 RC造

RCの改装 地上3階

竣工 2010年6月

撮影 井上玄



中島歯科医院（設計：吉田研介×水戸st） 1/200

歯科医院は計画も含めて何軒か経験しましたが、先生によって皆ご要望が違います。医療器具や設備の進歩で年々変わっていくということもありますが、治療つまり動き方の「個性」でもあるのでしょうか。中島先生も細かく要望を出されていました。それと、水戸という地域のためか、私がかかっている東京の歯科医院が待合室も治療室もすべて狭いの 비해、今回の計画は理想的と言えるのではないのでしょうか。

茨城県の歯科医師会長をされ勲章ももらわれた父上の故中島氏が三〇数年前にお建てになったRCの建築の本体（スケルトン）は残り、待合室を増築して全面改装しました。かなり思い切ったデザインに変わり、新しい「個性」に引き継がれています。

（吉田研介）