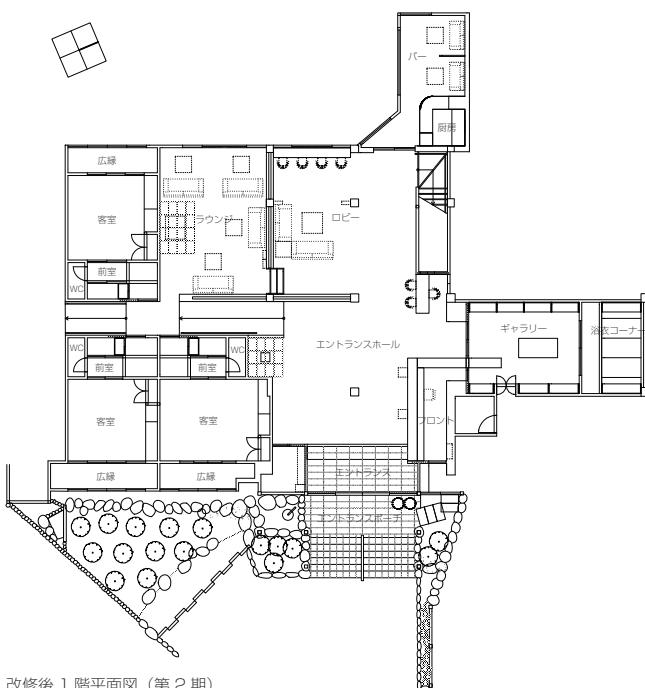
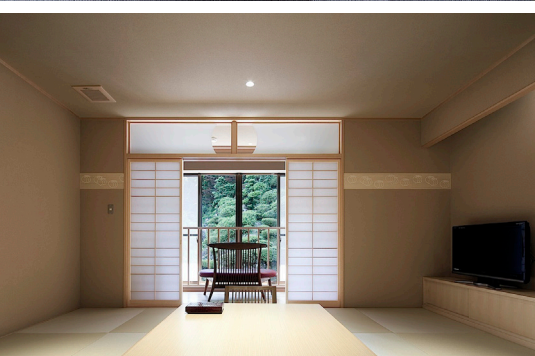
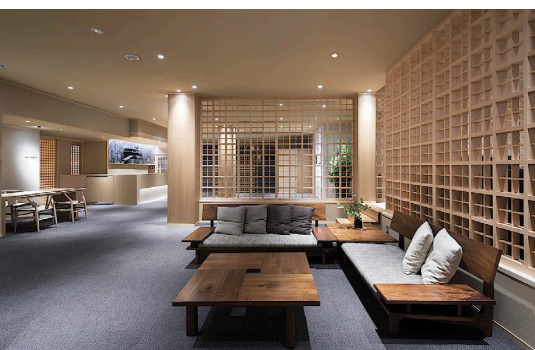




老舗旅館のリノベーション「借景」と「ジャパニーズモダンスタイル」の空間



城崎温泉は約1300年の歴史を持つ関西で人気の温泉地として知られている。大阪、神戸、京都などからのアクセスも良く、最近では海外からの観光客や宿泊客も増え始めている。

城崎温泉湯楽は、創業50年の老舗旅館であるが、その間、数回に渡る増改築が行われ、統一されたコンセプトが無いままに改修が行われてきた。そこで今一度、原点回帰したうえで、新しい建築的コンセプトを創出し、既存の空間と融合させることを提案した。

具体的には、敷地の特徴でもある山間に抱かれたロケーションと、日本庭園を取り囲むように配置された建物群の特徴を最大限に活かし、周辺の自然を「借景」する手法と、新たに「ジャパニーズモダンスタイル」の空間を挿入することによって、国内外の幅広い年齢層の宿泊客がくつろげる空間づくりを目指した。

(土居英夫)



■Yuraku Kinokuniya Spa & Gardens
所在地 兵庫県豊岡市城崎町湯島 844
主要用途 旅館
設計 土居英夫/ディー・アーキテツ
施工 ASJ 姫路スタジオ【株式会社栄栗住建】
構造・構法・規模
 鉄骨造および木造
 地上3階
 建築面積 1,244.04㎡
 延床面積 2,371.97㎡
竣工
 第1期工事 2012年7月
 第2期工事 2014年7月
写真 富田英次